

**ESTUDIO ECOCARTOGRÁFICO DE LAS ISLAS DE FUERTEVENTURA Y
LOBOS**
MINISTERIO MEDIO AMBIENTE - DIRECCIÓN GRAL. DE COSTAS

x=	610534
y=	3133577
z=	-32,00

Muestra	0881_00
Provincia	LAS PALMAS

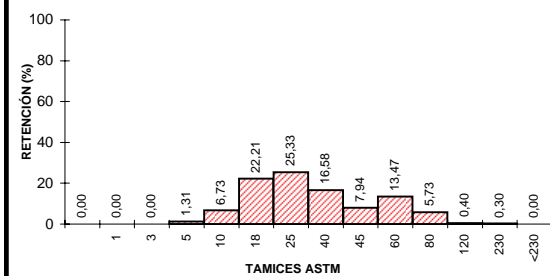
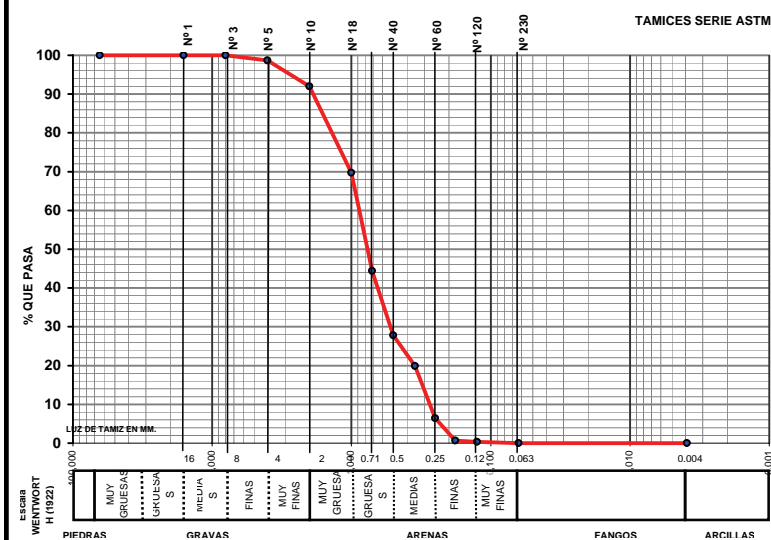
Mediana:	Arenas Gruesas
Moda:	Arenas Gruesas
Tm (mm):	0,881
D₅₀(mm):	0,77

D5(mm):	2,735
D16 (mm):	1,560
D25(mm):	1,178
D₅₀(mm):	0,77
D75(mm):	0,44
D84 (mm):	0,318
D95(mm):	2,30E-01

D5 (phi):	-1,45
D16 (phi):	-0,64
D25 (phi):	-0,24
D50 (phi):	0,39
D75 (phi):	1,18
D84 (phi):	1,66
D95 (phi):	2,12

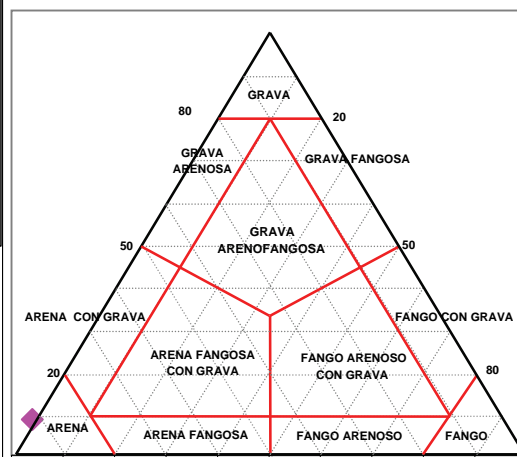
Tm (phi):	0,183
C _s (tn/m ³)	
% finos:	0,000
QD	0,710
IGSD	1,115
Kg	1,030
Ski	0,038

CATEGORIA	%
GRAVAS (> 2 mm)	8,04
ARENA (2-0,063 mm)	91,96
LUTITAS (< 0,063 mm)	0,00



UTE MAXORATA

CLASIFICACION TEXTURAL - DIAGRAMA TRIANGULAR





LABORATORIO DE ANÁLISIS

INFORME DE ENSAYO

Nº de Registro **FU0881_00**

Ecología y arqueología marina del estudio
ecocartográfico de las islas de
Fuerteventura y Lobos.

DATOS DE LA MUESTRA

Tipo de muestra: Sedimentos.
Muestreo: HIDTMA ECOMAR, S.L.
Identificación: 0881 00

RESULTADOS

Parámetro	Resultado	Método
Cadmio total	<0.05 mg/kg	EPA 7131A
Cobre total	<0.05 mg/kg	EPA 7210
Plomo total	<0.05 mg/kg	EPA 7420
Níquel	<0.05 mg/kg	EPA 7520
Mercurio total	<3 mg/kg	EPA 7471A
Materia orgánica	0.55 %	Oxidación con dicromato
Potencial REDOX	200 mV	Electrometría
Hidrocarburos totales	<0.1 mg/l	Espectroscopía IR EPA 418
Coliformes totales	0 ufc/g	Filtración en membrana y cultivo a 44°, recuento de colinas. St. Meth. 9222 D y 9230 C
Coliformes fecales	0 ufc/g	
Estreptococos fecales	0 ufc/g	Filtración en membrana y cultivo a 37°, recuento de colinas. St. Meth. 9222 D y 9230 C

Observaciones:


Fdo.: Gilberto Diosdado Doñate
Director Técnico

Antigua, a 16 de noviembre de 2005